

# ĐẠI DƯƠNG VÀ LỤC ĐỊA

Giới thiệu tổng quan về bảy lục địa  
và các đại dương xung quanh.



# TÌM HIỂU VỀ:

- ~ Bảy Lục địa
- ~ Các Đại dương
- ~ Các Đại dương và Lục địa



Mẹo: Sử dụng các liên kết để chuyển đến một trang khác bên trong bản thuyết trình của bạn. Liên kết là tốt nhất cho các trang như này!



Cách thực hiện: Đánh dấu văn bản, nhấp vào biểu tượng liên kết trên thanh công cụ và chọn trang trong bản thuyết trình mà bạn muốn kết nối.

**Vui lòng xóa ghi chú sau khi chỉnh sửa trang này.  
Cảm ơn!**



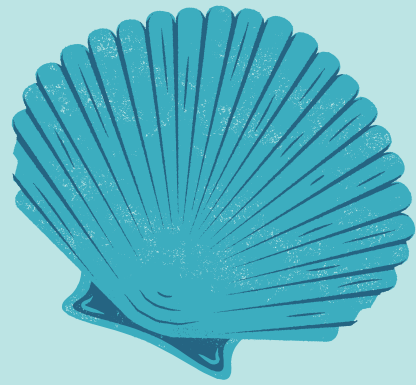
# KẾT QUẢ KỶ VỌNG

*ĐẾN CUỐI BÀI HỌC, CÁC HỌC SINH  
CẦN CÓ KHẢ NĂNG:*

- Kể tên 7 lục địa và 5 đại dương.
- Xác định các lục địa và đại dương trên bản đồ.
- Giải thích ảnh hưởng của một vùng nước xung quanh đối với một vùng đất.



# THÔNG TIN NÊN BIẾT



## LỤC ĐỊA

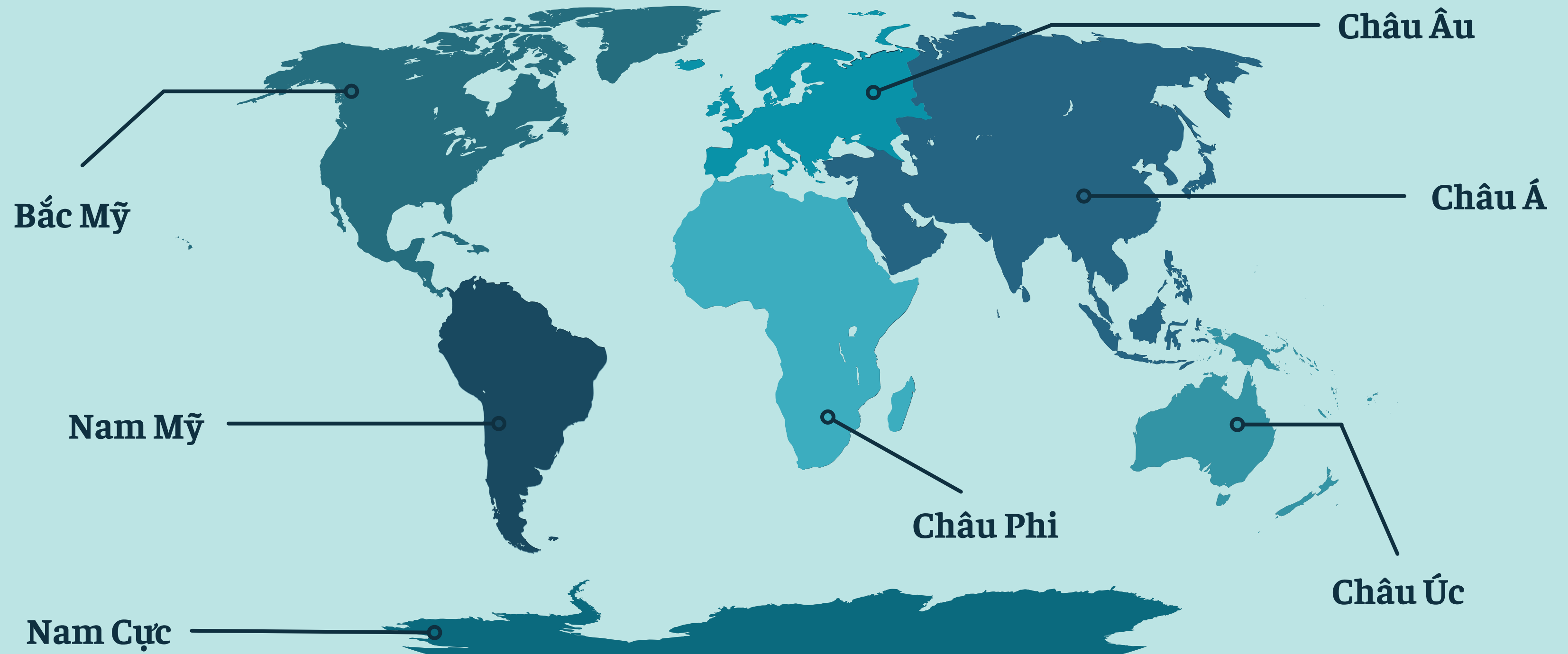
Một khối đất lớn, liên tục.  
Nó cũng bao gồm các hòn đảo  
rời rạc bao quanh nó.

## ĐẠI DƯƠNG

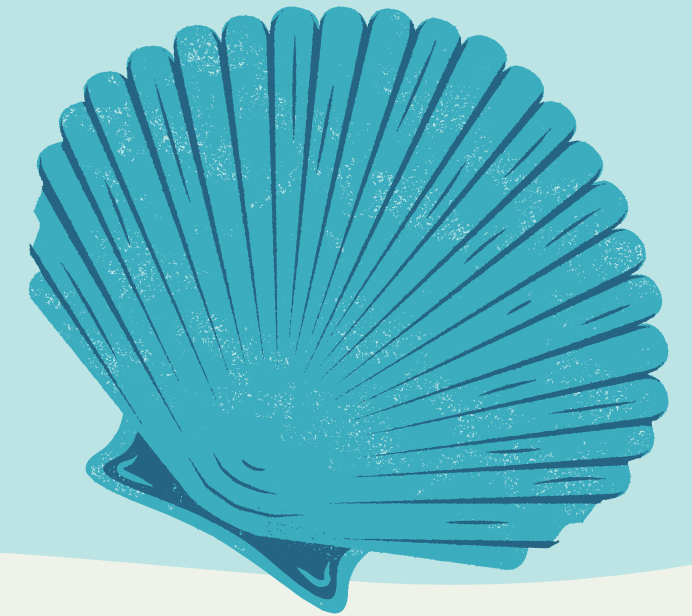
Một khối nước mặn lớn  
bao quanh các khối đất  
lục địa.



# BẢY LỤC ĐỊA



# BẢY LỤC ĐỊA



## CHÂU Á

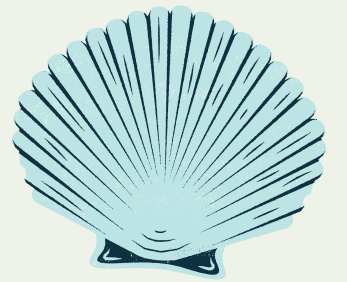
Châu Á là lục địa lớn nhất với diện tích 44.58 triệu kilomet vuông.

Điểm cao nhất trên trái đất (Đỉnh Everest) được tìm thấy tại Châu Á.

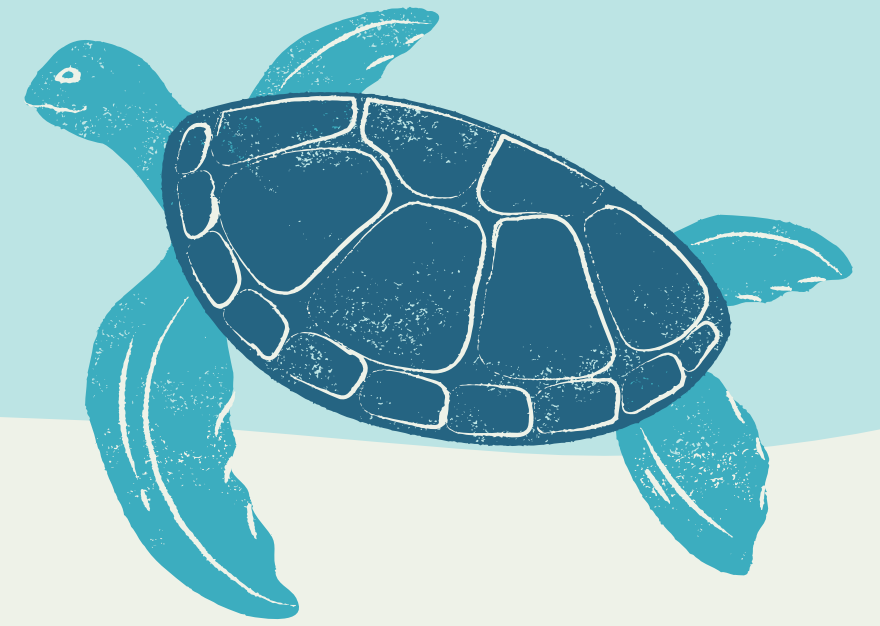
## CHÂU PHI

Nó là lục địa lớn thứ 2 với diện tích 30.37 triệu kilomet vuông.

Sa mạc nóng lớn nhất trên thế giới (Sahara) và dòng sông dài nhất thế giới (Nile) được tìm thấy tại Châu Phi.



# BẢY LỤC ĐỊA



## BẮC MỸ

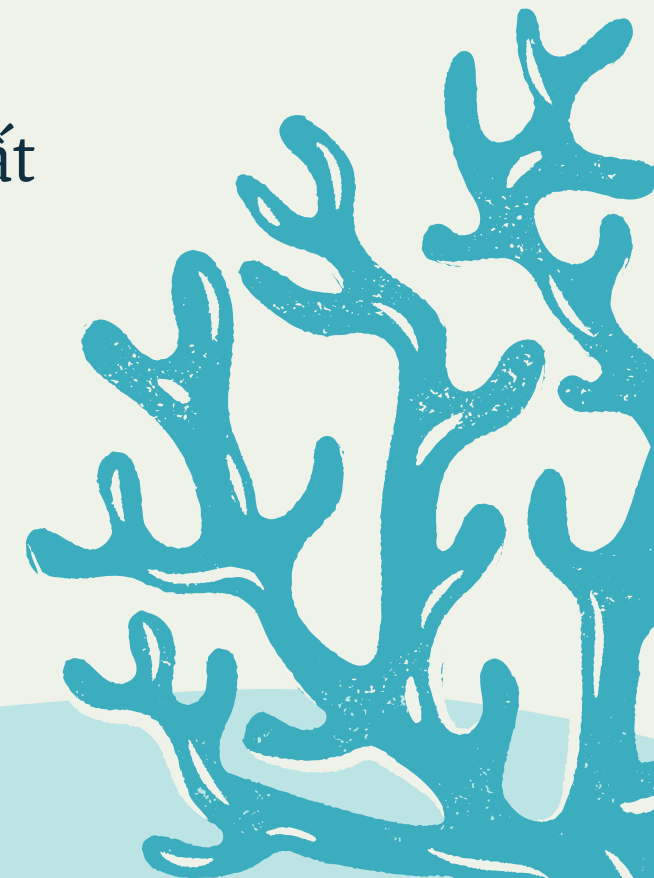
Nó là lục địa lớn thứ 3 với diện tích 24.71 triệu kilomet vuông.

Một số ngọn núi trẻ nhất của Trái đất được tìm thấy trong Dãy Cascade ở Hoa Kỳ, kéo dài hơn 500 dặm.

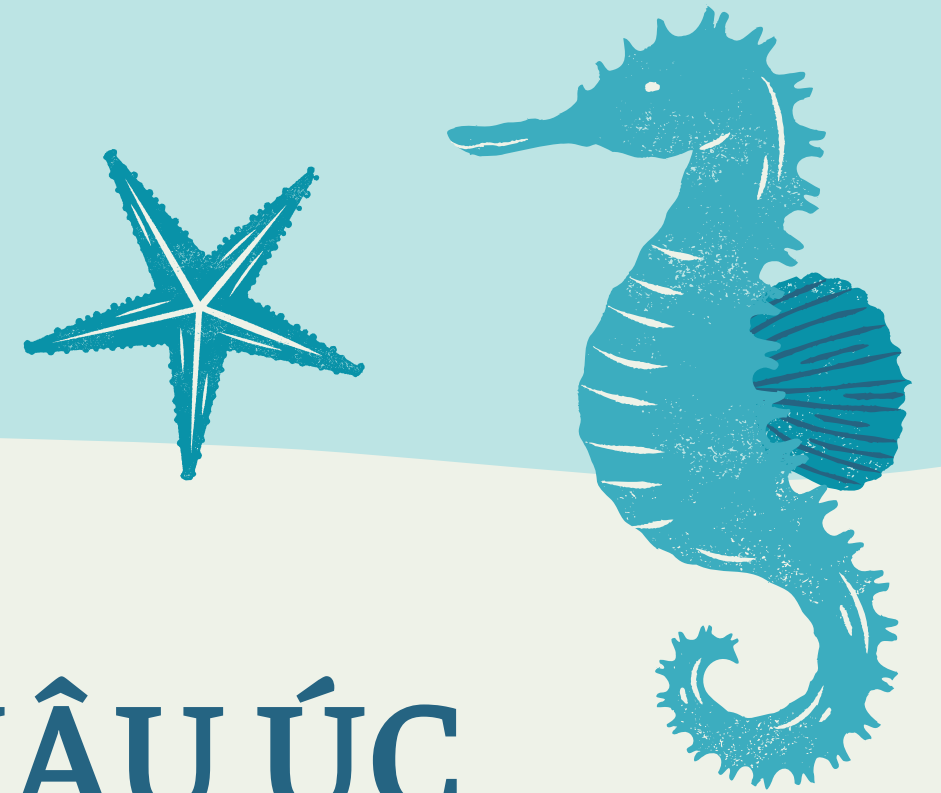
## NAM MỸ

Nó được kết nối với Bắc Mỹ thông qua Eo đất Panama.

Andes, dãy núi trên cạn dài nhất trên Trái đất được tìm thấy tại lục địa này.



# BẢY LỤC ĐỊA



## NAM CỰC

Nó được coi là nơi gió nhất và khô nhất trên Trái đất.

Nó không có một quốc gia nào nhưng bao gồm một vài phòng thí nghiệm nghiên cứu.

## CHÂU ÂU

Nó là lục địa lớn thứ 6 với diện tích 10.18 triệu kilomet vuông.

Nó được vây quanh bởi các khối nước từ ba bên.

## CHÂU ÚC

Lục địa nhỏ nhất với diện tích đất liền 7.692 triệu kilomet vuông.

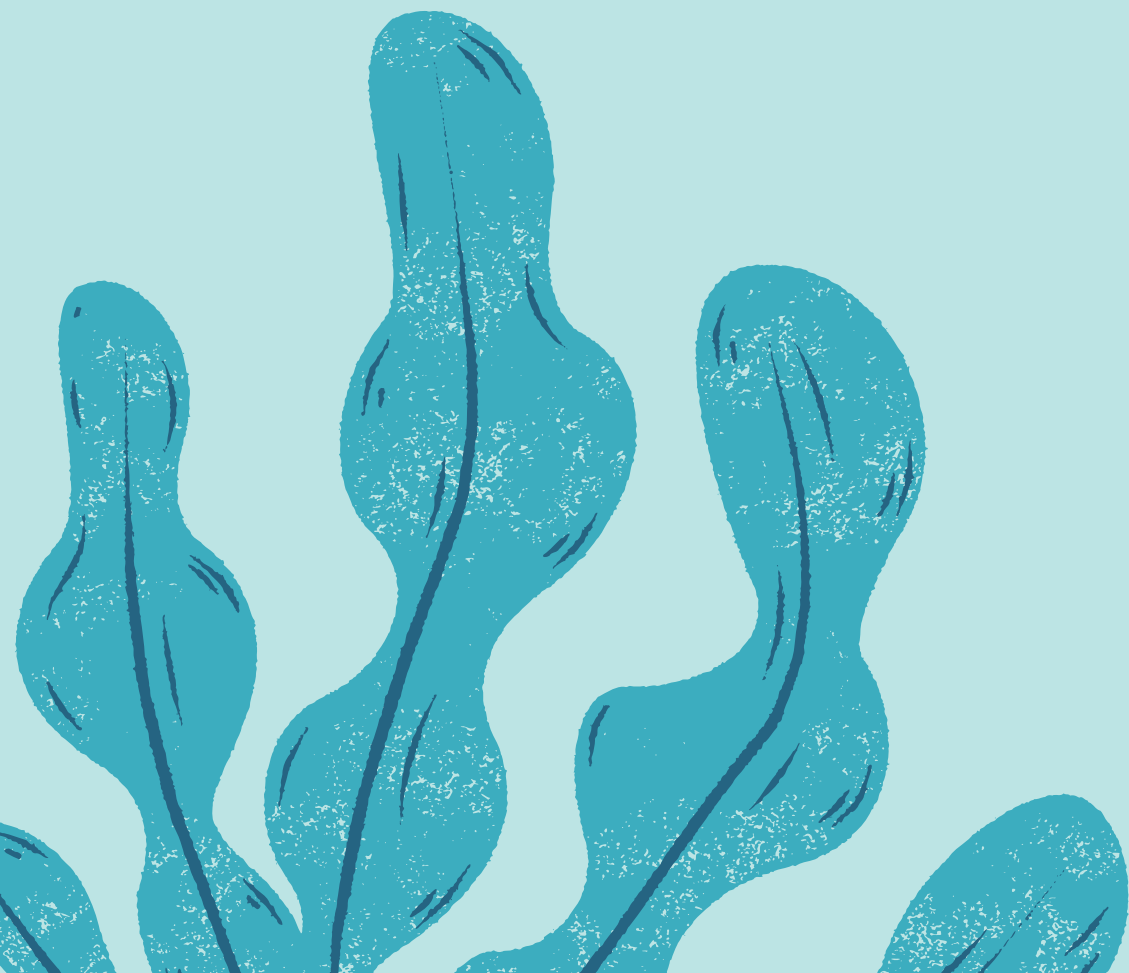
Nó là lục địa thấp nhất, phẳng nhất và là một trong các lục địa khô nhất.

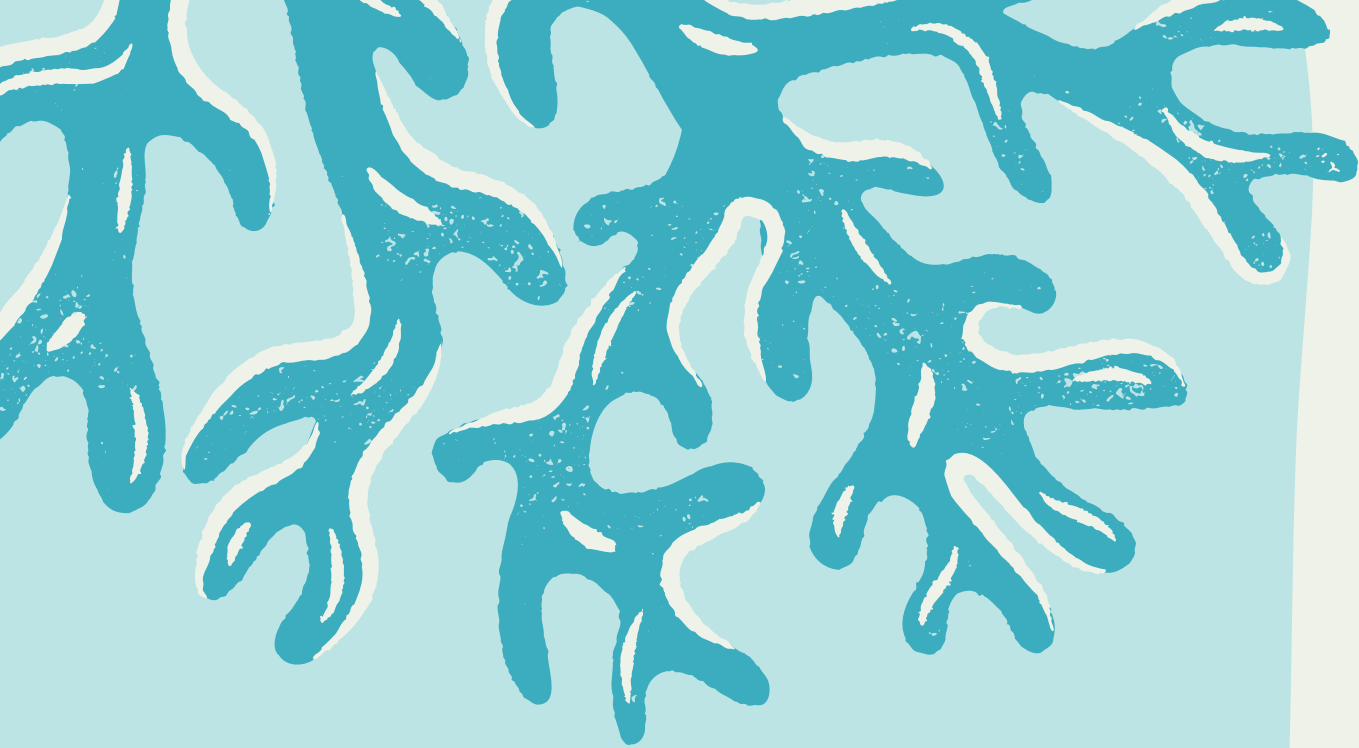




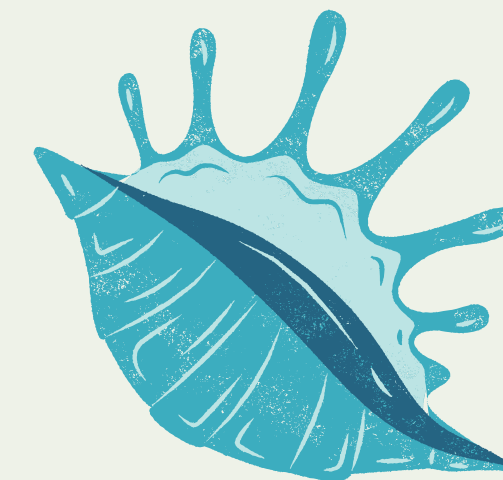
# CÁC ĐẠI DƯƠNG

Bao quanh các lục địa là 5 đại dương.





# CÁC ĐẠI DƯƠNG



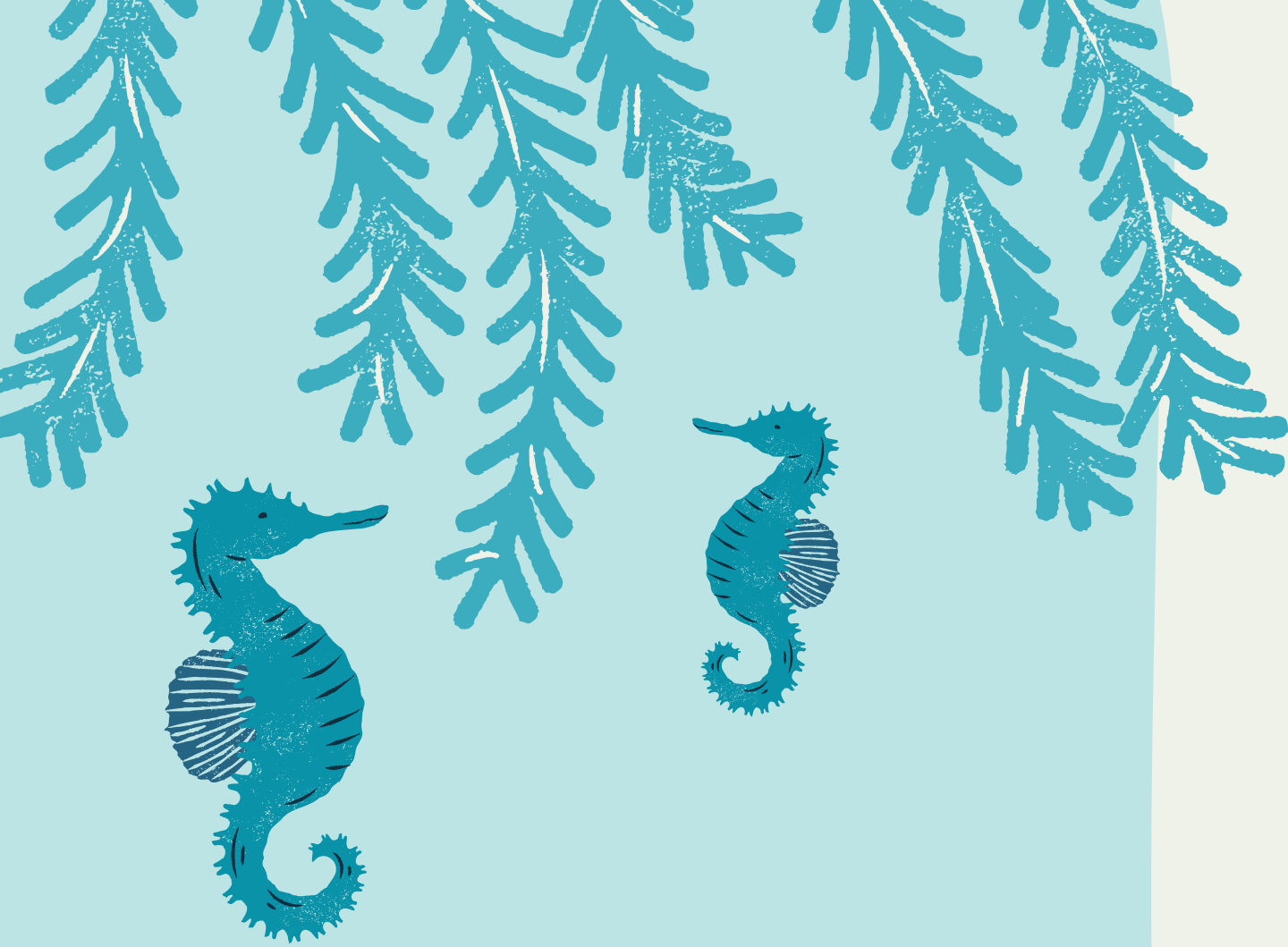
## *THÁI BÌNH DƯƠNG*

Là đại dương lớn nhất trên thế giới. Khu vực này cũng có điểm sâu nhất trên Trái đất, Vực thẳm Challenger.

## *ĐẠI TÂY DƯƠNG*

Là đại dương lớn thứ hai bao phủ khoảng 25% bề mặt Trái đất.

Đây là nơi sinh sống của một lượng thủy sinh đa dạng và chứa các mỏ dầu khí.



# CÁC ĐẠI DƯƠNG

## *ẤN ĐỘ DƯƠNG*

Là đại dương lớn thứ ba với diện tích khoảng 70 triệu kilomet vuông và là lưu vực đại dương ấm nhất trên Trái đất.

## *NAM ĐẠI DƯƠNG*

Nó bao quanh Châu Nam Cực và được công nhận là một đại dương riêng biệt do sự hiện diện của Dòng hải lưu Nam Cực (ACC).

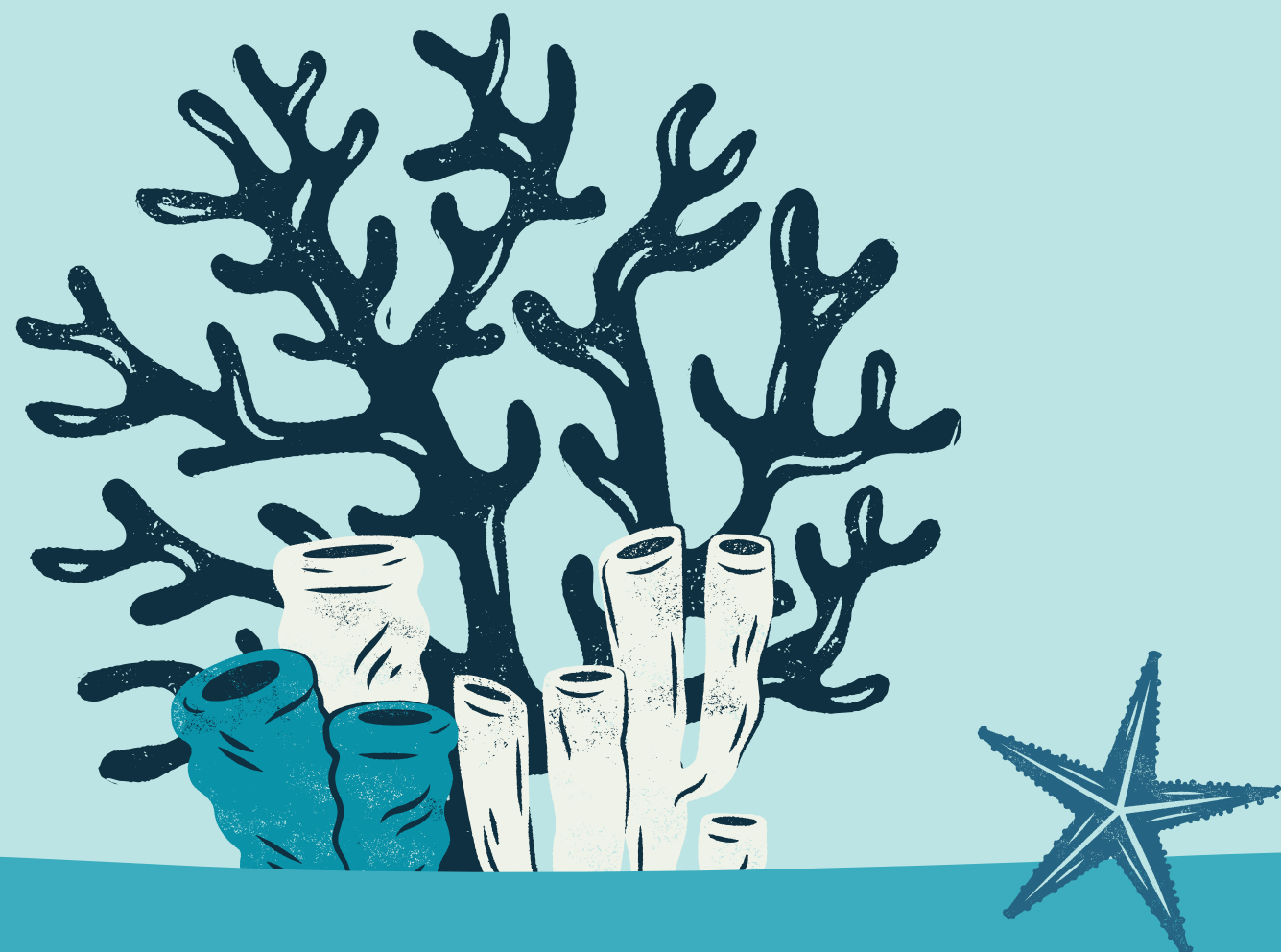
## *BẮC BẮNG DƯƠNG*

Là đại dương nhỏ nhất, khó tiếp cận nhất và ít được nghiên cứu nhất trên thế giới.

# TẦM QUAN TRỌNG CỦA ĐẠI DƯƠNG

## CÁC ĐẠI DƯƠNG CÓ NHỮNG TÁC ĐỘNG GÌ ĐẾN CÁC LỤC ĐỊA?

- Các đại dương điều hòa nhiệt độ của các vùng ven biển.
- Sự hiện diện của các đại dương ảnh hưởng lớn đến khí hậu ở một số vùng đất.
- Các đại dương cũng cung cấp môi trường sống cho nhiều sinh vật và đóng góp vào nguồn sinh kế cho các cộng đồng ven biển.



# NƠI NÀO TRÊN THẾ GIỚI?

Sử dụng vị trí mà em đã ghim, xác định lục địa mà em đang sinh sống và các vùng nước bao quanh.



LỤC ĐỊA:

Câu trả lời

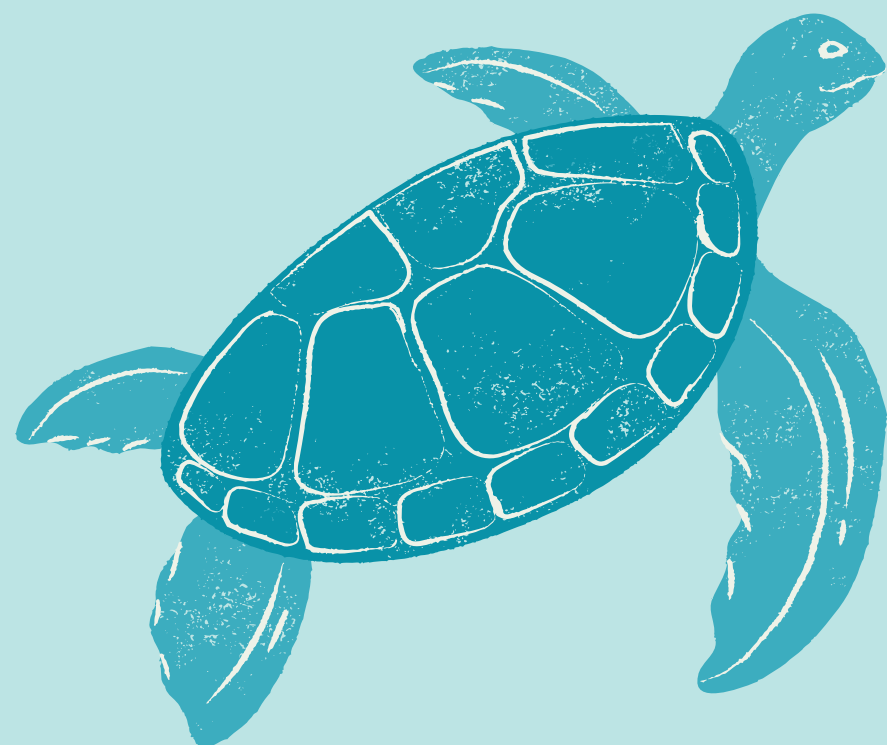
ĐẠI DƯƠNG BAO QUANH:

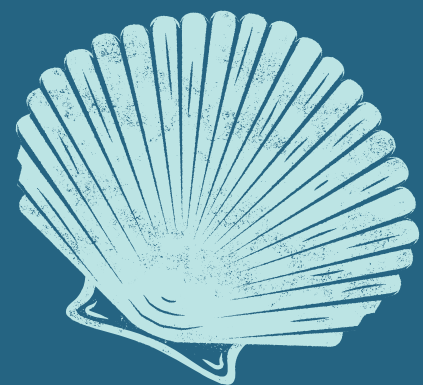
Câu trả lời



# TÓM TẮT

Bảy lục địa và đại dương bao quanh:

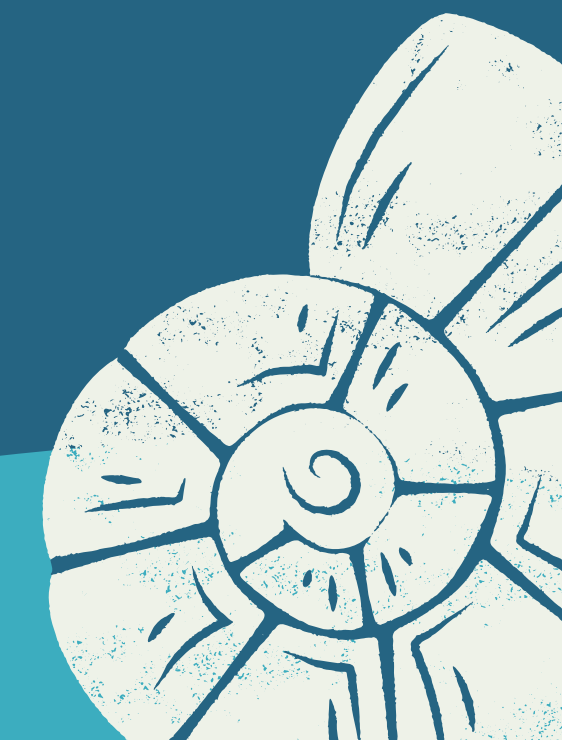




# TIẾP THEO LÀ GÌ?

**Các đặc điểm khác biệt của  
lục địa mà em đang  
sinh sống là gì?**

**Đại dương bao quanh  
ảnh hưởng như thế nào đến  
khí hậu và nguồn sinh kế  
trong cộng đồng của em?**



# THAM KHẢO:

Địa lý Quốc gia. "Lục địa".

<https://www.nationalgeographic.org/encyclopedia/Continent/>.

